

Pour les 12 à 17 ans

Un lieu de rencontre et une équipe d'animation super cool!

On peut venir y passer du temps avec les amis, relaxer, *chiller!*

Un choix incroyable d'activités, de jeux et d'équipements :
Une table de billard et de baby foot, une plateforme de ping-pong, une console Wii

Des ordinateurs, des connections Wi-Fi

Un frigo, un four à micro-ondes et à convection, des collations et des breuvages qu'on peut acheter sur place

Et une programmation *trippante* :

- Des cours de yoga, de danse
- Des périodes pour les devoirs
- Des arts, de la peinture
- Des activités intergénérationnelles : cuisine, hockey du samedi soir

Et plein d'événements spéciaux

Surveillez la programmation!



Pour les 50 ans et plus

Un lieu sympathique, convivial, humain, valorisant, où se sentir chez soi!

Des occasions de rencontrer une sympathique équipe d'animation, de créer des liens et de continuer d'être actif.

Un endroit où les activités foisonnent :

- Des cours de cuisine aux jeux de table
- De la ligue de scrabble aux exercices d'étirement
- De la lecture au cinéma projeté sur grand écran
- Des ateliers pour se familiariser à l'informatique aux capsules santé pour s'informer

Participez aux jeux « remue-méninges » pour prendre soin de la mémoire
Venez prendre l'habitude du thé-jasette!
Ou venez simplement relaxer, vous reposer!

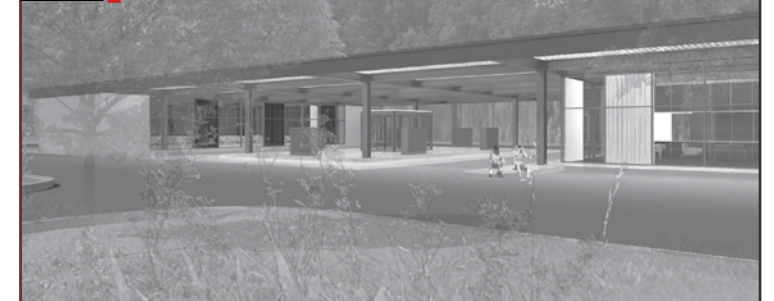
Un aménagement accueillant

- Des ordinateurs, des connections Wi-Fi à votre disposition
- Un frigo, un four à micro-ondes et à convection
- Des collations et des breuvages qu'on peut acheter sur place

Nous vous accueillons avec beaucoup d'enthousiasme.



La STATION



201, rue Berlioz, Verdun (L'Île-des-Sœurs) - 514 766-4301



Mot du maire d'arrondissement

Chers amis,



L'ouverture de La Station, une maison intergénérationnelle, constitue un rêve devenu réalité. Il y a quelques années, le Conseil d'arrondissement de Verdun identifiait le besoin de créer un lieu d'échanges et de rencontres destiné aux jeunes de 12 à 17 ans et aux adultes de 50 ans et plus.

Ce besoin s'est vite transformé en une priorité et la recherche d'un lieu adéquat constituait l'une des clés de voûte de ce projet. La fermeture en décembre 2008 de la station-service Esso, conçue à la fin des années soixante par le célèbre architecte Mies van der Rohe, nous offrait une occasion jusque-là inexplorée. Que faire de ce bâtiment patrimonial qui risquait de se retrouver à l'abandon?

C'est alors que l'idée de convertir ce lieu en maison intergénérationnelle a germé. Pour le réaliser, il a fallu faire preuve de créativité et de doigté pour que l'endroit soit à la fois moderne et adapté à sa nouvelle vocation, tout en préservant sa valeur patrimoniale d'origine. Quel beau défi!

Après plusieurs mois d'efforts, c'est maintenant « mission accomplie! » La Station a vu le jour et on ne pouvait trouver meilleur vocabulaire pour rappeler ses origines.

De station-service pour véhicules automobiles, La Station est devenue une « station de services » pour nos jeunes et nos aînés. Fini les clés anglaises et le cambouis; place à la détente, au jeu et aux rencontres amicales dans un environnement agréable et lumineux.

*L'avenir de ce lieu mythique vous appartient!
À vous d'en profiter pleinement!*

Le maire de l'arrondissement de Verdun,

Claude Trudel

Entrez !

Bienvenue à La Station, une maison intergénérationnelle qui favorise le rapprochement entre deux générations : les adolescents de 12 à 17 ans et les gens de 50 ans et plus.

Explorez, partagez!

Découvrez ce tout nouveau centre communautaire qui propose des activités pour chacun des deux groupes d'âge.

Un environnement dynamique d'échanges de connaissances et de partage d'expérience. Les jeunes et les aînés possèdent des expertises qui leur sont propres. Un endroit idéal où vivre l'échange de savoir, de l'informatique à l'aide aux devoirs en passant par la cuisine collective, pour ne donner que quelques exemples. Une occasion privilégiée pour les deux groupes d'âge d'approprier la réalité de l'autre.

Découvrez!

Conçu entre 1967 et 1968 par l'architecte de renommée internationale Mies van der Rohe, ce bâtiment a été cité monument historique par la Ville de Montréal en 2009.

À la Station, une exposition vous invite à faire connaissance avec l'histoire de ce lieu unique qui fut la seule station-service conçue par l'architecte qui avait aussi créé le design des pompes à essence, du mobilier et l'enseigne de cette station Esso, de même que l'aménagement paysager du site et son implantation discrète dans le secteur résidentiel. Prestigieuse œuvre architecturale, la création du bâtiment par le célèbre architecte demeure associée au développement de L'Île-des-Sœurs.

La simplicité des formes, la sobriété, la qualité de l'exécution, l'importance accordée à la transparence portent l'empreinte du style de Mies van der Rohe dont l'influence continue d'inspirer les créateurs.

Abritant aujourd'hui un centre où deux générations se rencontrent, le lieu préserve le caractère authentique de son illustre concepteur.



Chicago History Museum, HB-32709e2, Hedrich Blessing

Rubrique pratico-pratique

Un endroit lumineux, des espaces accueillants et multifonctionnels, pour les discussions, les jeux ou simplement, pour la détente.

Un aménagement invitant, *cool!*

Un lieu d'appartenance qui brise l'isolement, un endroit où il fait bon vivre, où les 50 ans et plus et les ados peuvent venir aussi pour profiter de leur temps libre et ce, en toute sécurité, 6 jours semaine!

Participez!

Offrez-vous des activités diversifiées, libres ou structurées, intergénérationnelles ou destinées spécifiquement à chaque groupe d'âge.

Le calendrier d'activités mensuelles, élaboré selon les intérêts des adolescents et des personnes de 50 ans et plus, vous fait plusieurs propositions.

Faites connaissance!

Rencontrez des intervenants qualifiés qui vous informent, vous écoutent, vous accompagnent, vous réfèrent au besoin.

La dynamique équipe de l'organisme Action Surveillance Verdun, qui assure la gestion et coordonne les activités de La Station, vous accueille chaleureusement.

www.actionpreventionverdun.org
info@actionpreventionverdun.org



Les heures d'ouverture

La Station sera ouverte du lundi au samedi et fermée le dimanche. Les heures d'ouverture sont les suivantes :
Lundi 13 h à 20 h, mardi 9 h à 20 h, mercredi 9 h à 21 h, jeudi 11 h à 21 h, vendredi 11 h à 23 h et samedi 13 h à 23 h.

La carte de membre

Une carte de membre est exigée pour participer aux activités libres et structurées de La Station, pour les adolescents et les 50 ans et plus, au coût de 15\$ par année. Cet abonnement est significatif et démontre un engagement.

Comment s'y rendre

Des espaces de stationnement sont disponibles sur le site en y accédant par la rue Berlioz. La Station est aussi accessible par transport en commun. Un arrêt des lignes d'autobus 12 et 168 est situé tout près de La Station.