

Ponts
JACQUES CARTIER +
CHAMPLAIN
Bridges
Canada

1978 - 2018

Autoroute Bonaventure

Planification des travaux à venir

26 novembre 2018

+ Mise en contexte



- + PJCCI est un partenaire actif de Mobilité Montréal et coordonne en amont ses travaux sur tous ses ouvrages, incluant l'A-Bonaventure
- + Inaugurée en 1967, l'A-Bonaventure nécessite des travaux d'entretien majeurs
- + Depuis octobre dernier :
 - Fermeture par SSL de la bretelle qui donne accès à l'A-15 Nord depuis l'IDS
 - Détour par la sortie 2 de l'A-Bonaventure jusqu'à l'ouverture du nouveau pont Champlain

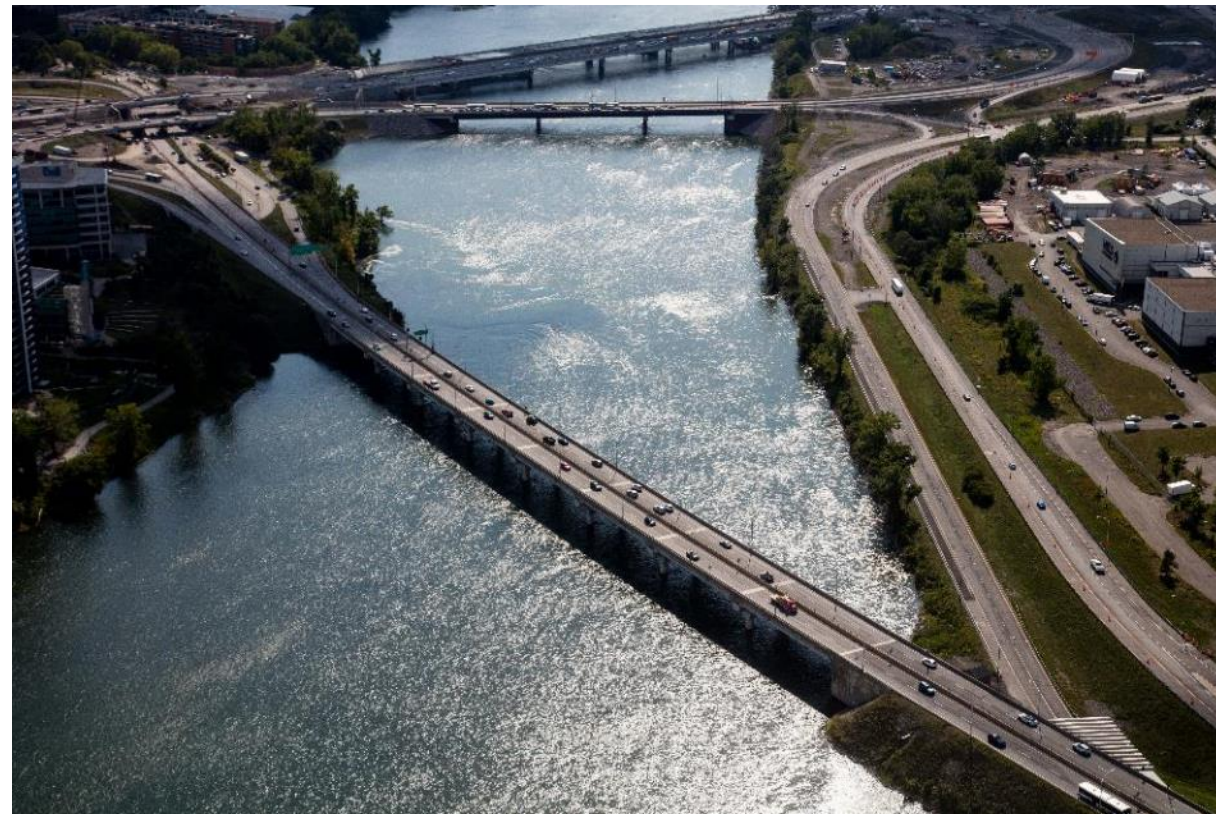


+ Report de certains travaux



Pour assurer une meilleure fluidité sur le réseau en tenant compte du report de l'ouverture du nouveau pont Champlain, PJCCI a décidé de :

- + Repousser l'implantation de la phase 2 de la voie réservée pour les autobus en direction du centre-ville
- + Repousser les travaux de structure prévus au pont Clément en 2020
- + Repousser les travaux de renforcement de l'accotement et du muret de béton de l'A-Bonaventure en direction du pont Champlain



Travaux prévus en 2019



Légende

 Territoire de PJCCI

 Système de comptages

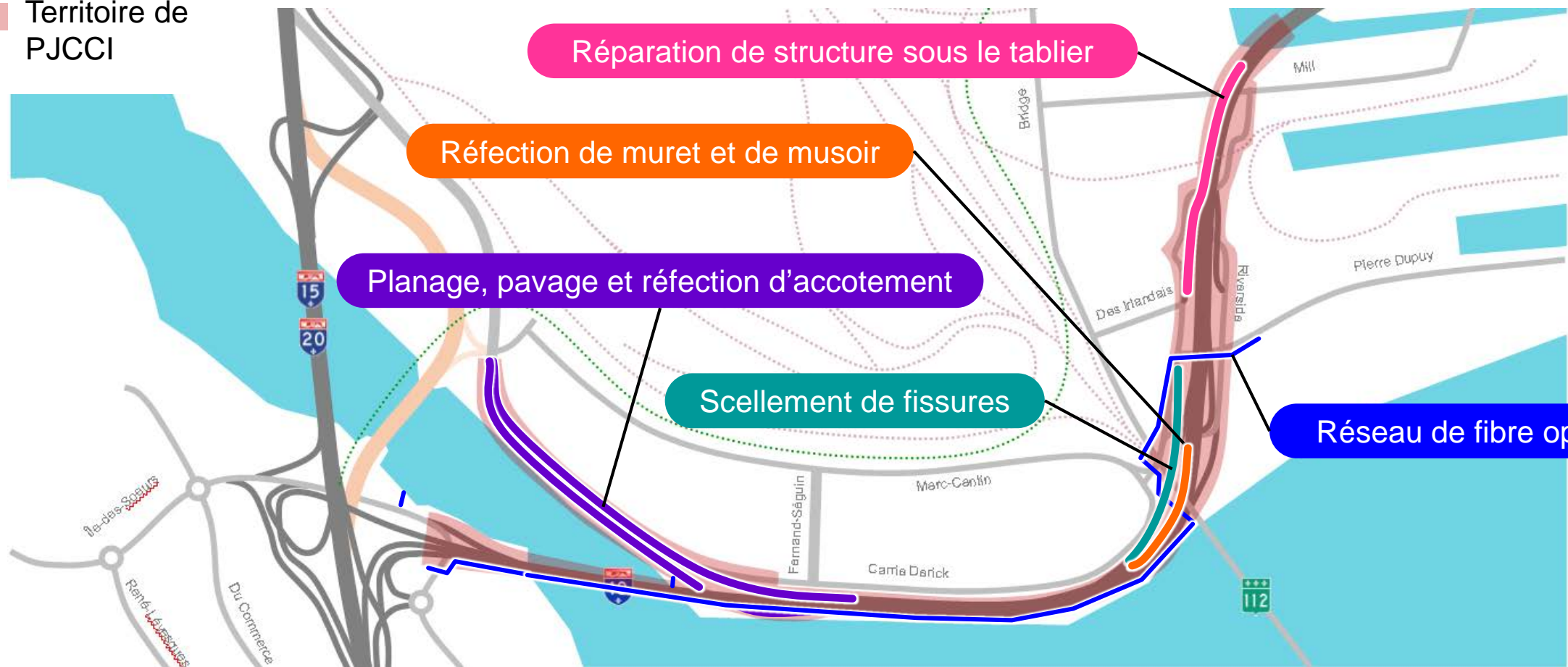
 Réparation de structure sous le tablier

 Réfection de muret et de musoir

 Planage, pavage et réfection d'accotement

 Scellement de fissures

 Réseau de fibre optique



+ Entraves prévues en 2019*



- + 7 fermetures complètes de nuit à la hauteur de la sortie 2 en direction du pont Champlain
- + Fermetures de nuit sur l'itinéraire de détour avec très peu d'impact sur la circulation
- + Aucune fermeture complète en direction du centre-ville

- * Les dates seront déterminées en tenant compte des travaux des partenaires
- * Nombre de fermetures sujet à changement



+ Engagement de PJCCI envers ses usagers



+ PJCCI travaille étroitement avec ses partenaires lors des réunions de coordination où siègent notamment :

- SSL
- PJCCI
- Ville de Montréal
- MTMDET

+ Objectif commun : minimiser les impacts sur les usagers jusqu'à l'ouverture de la bretelle IDS à l'A-15 Nord





40

PJCCI, 40 ANS D'INNOVATIONS INGÉNIEUSES
JCCBI, 40 YEARS OF ENGINEERING INNOVATION

Participez à la conversation / Join the conversation

JacquesCartierChamplain.ca

