

PLAN TRIENNAL D'IMMOBILISATIONS 2020-2022

ARRONDISSEMENT DU SUD-OUEST

Conseil d'arrondissement
23 septembre 2019

Présenté par Benoit Dorais, maire de l'Arrondissement



Plan

1. Investissements 2019

2. Plan triennal d'immobilisations (PTI) 2020-2022



1. Investissements 2019

Investissements 2019

Vision globale

Valeur des
travaux d'investissements
en cours de réalisation 2019

Infrastructures urbaines	9 600 000 \$
Parcs	5 590 000 \$
Immeubles	9 930 000 \$
Ruelles vertes	485 000 \$

Investissements 2019

Infrastructures urbaines - exemples

Investissement de 9 600 000 \$ dans les rues et trottoirs du Sud-Ouest, incluant diverses mesures d'apaisement de la circulation

- **Programme de réfection routière**
 - 1 620 m de rue
 - 4 225 m² de trottoirs
- **Mise en place de nouvelles mesures d'atténuation**
 - 34 dos d'âne
 - 15 nouvelles saillies simples
 - 12 nouvelles saillies doubles
 - 4 saillies intermédiaires
 - 1 mail central végétalisé
- **Travaux en régie (Travaux publics)**
 - 867 m² de trottoirs



Investissements 2019

Parcs - exemples

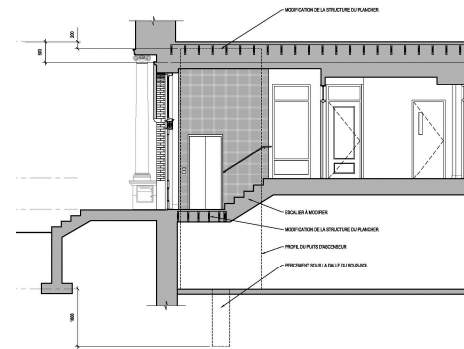
- Réaménagement du parc de la Traite-des-fourrures
 - Investissement 2 023 000 \$
- Parc Daisy-Peterson-Sweeney
 - Investissement 680 000 \$
- Parc Campbell-Ouest et Parc Vinet, jeux d'eau
 - Investissement 1 364 000 \$
- Carré Hibernia, chalet et pataugeoire
 - Investissement 1 523 000 \$



Investissements 2019

Immeubles - exemples

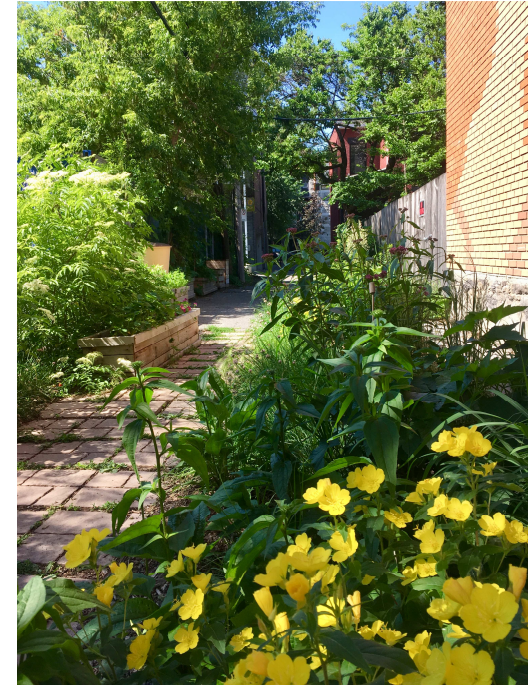
- Piscine Sir-George-Étienne-Cartier et pavillon des baigneurs
 - Investissement 6 490 000 \$
- Pavillon des aînés
 - Investissement 2 970 000 \$
- Ascenseur de la bibliothèque Georges-Vanier
 - Investissement 470 000 \$



Investissements 2019

Ruelles vertes - exemples

- d'Yamaska (entre Notre-Dame et Sainte-Marie)
- Liverpool (côté ouest, entre Charon et Coleraïne)
- Jogues (entre Jogues et de Montmagny, au sud de Springland)
- Hurteau (entre Hurteau et Dumas, au sud de Springland)
- Victore Rousselot (derrière l'école entre Rose-de-Lima et Bérard)
- Sainte-Marie (entre chemin de la Côte St-Paul et d'Yamaska)
- Investissement 485 000 \$





2. PTI 2020-2022

Plan triennal d'immobilisations 2020-2022

Vision globale – Arrondissement du Sud-Ouest

en milliers \$ (montants nets des ristournes de taxes)	2020	2021	2022
Infrastructures urbaines	2 300	2 350	1 475
Parcs	1 081	1 100	3 354
Immeubles	2 043	2 076	700
Divers programmes	415	313	310
TOTAL	5 839	5 839	5 839

Plan triennal d'immobilisations 2020-2022

Infrastructures urbaines

✓ Dépenses en lien avec le projet seront engendrées

En milliers \$
(montants nets des ristournes de taxes)

Description	PTI			FINANCEMENT AU COMPTANT (surplus ou fonds des parcs)		
	2020	2021	2022	2020	2021	2022
INFRASTRUCTURES URBAINES	2 300,0	2 350,0	1 475,0	1 100,0	0,0	0,0
Programme de réfection routière (PRR)	1 100,0	1 100,0	1 100,0	1 000,0	0,0	0,0
Réfection routière	✓	✓	✓			
Accessibilité universelle et corridors d'autonomie	✓	✓	✓			
Boulevard Monk				✓		
Programme de création d'îlots de fraîcheur	350,0	350,0	0,0	100,0	0,0	0,0
Ruelles vertes - aménagement Sud-Ouest	✓	✓		✓		
Programme de piétonisation des rues	850,0	600,0	75,0	0,0	0,0	0,0
Place Saint-Henri et rue Charlebois		✓				
Piétonisation - Parvis de Biencourt	✓					
Piétonisation - rue Island	✓	✓				
Piétonisation - rues Saint-Ambroise / Atwater			✓			
Programme d'apaisement de la circulation	0,0	300,0	300,0	0,0	0,0	0,0
Mesures d'apaisement de la circulation ¹	✓	✓	✓			
Installation de saillis – trottoirs ¹	✓	✓	✓			

1. En 2020, des sommes reportées du PTI des années antérieures sont utilisées pour effectuer les travaux d'apaisement de la circulation et l'installation de saillis-trottoirs

Plan triennal d'immobilisations 2020-2022

Parcs

En milliers \$
(montants nets des ristournes de taxes)

✓ Dépenses en lien avec le projet seront engendrées

Description	PTI		
	2020	2021	2022
PARCS	1 081,0	1 100,0	3 354,0
Programme de mise à niveau - PARCS	381,0	350,0	3 239,0
Divers parcs et gradins / clôtures / sentiers	✓	✓	✓
Remplacement des jeux dans les parcs (balançoires, mobiliers, glissades, structures en cordage)	✓	✓	✓
Bande de patinoire permanente	✓		
Parc Square Sainte-Elisabeth ²	✓		
Ignace-Bourget (pente à neige)	✓		
Parc Herb-Trawick ³	✓		
Parc Lacasse ³	✓		
Émery-Sauvé			✓
Parc des Cordonniers			✓
Parc des Chaudronniers			✓
Parc Campbell-Ouest			✓
Allée des tanneries - Plan de développement urbain, économique et social (PDUES-Turcot)			✓

2. En 2020, des sommes provenant du programme corporatif des parcs locaux financeront les travaux dans le parc Sainte-Elisabeth.

3. En 2020, des sommes reportées du PTI des années antérieures sont utilisées pour effectuer les travaux pour les parcs Herb-Trawick et Lacasse.

Plan triennal d'immobilisations 2020-2022

Parcs - suite

✓ Dépenses en lien avec le projet seront engendrées

En milliers \$

(montants nets des ristournes de taxes)

Description	PTI		
	2020	2021	2022
PARCS	1 081,0	1 100,0	3 354,0
Programme d'agriculture urbaine	0,0	100,0	115,0
Agriculture urbaine ⁴	✓	✓	✓
Terrain adjacent Gadbois / chemin de la Côte-Saint-Paul - agriculture urbaine			✓
Programme de développement des parcs	700,0	650,0	0,0
Parc du Lac-à-la-Loutre	✓		
Rue Roperly - aménagement	✓		
Parc Philippe-Lalonde	✓		
Parc d'Argenson et Belt Line du canal de Lachine		✓	

4. En 2020, des sommes reportées du PTI des années antérieures sont utilisées pour effectuer les investissements en agriculture urbaine

Plan triennal d'immobilisations 2020-2022

Immeubles

✓ Dépenses en lien avec le projet seront engendrées

En milliers \$

(montants nets des ristournes de taxes)

Description	PTI		
	2020	2021	2022
IMMEUBLES	2 043,0	2 076,0	700,0
Programme de mise à niveau - IMMEUBLES	870,0	2 076,0	700,0
Divers projets d'aménagement des immeubles	✓	✓	✓
Toitures	✓	✓	✓
Piscine Ignace-Bourget (bassin et filtration) et pataugeoire		✓	
Chalet de parc Clifford	✓		
Rénovations mineurs chalets de parcs		✓	✓
Mise à niveau des blocs sanitaires - diverses installations	✓	✓	✓
Programme de mise aux normes - IMMEUBLES	1 123,0	0,0	0,0
Complexe Gadbois - mise aux normes des arénas	✓		
Projets de développement immobilier	50,0	0,0	0,0
Carrefour communautaire – Ville-Émard	✓		

Plan triennal d'immobilisations 2020-2022

Divers

✓ Dépenses en lien avec le projet seront engendrées

En milliers \$
(montants nets des ristournes de taxes)

Description	PTI			FINANCEMENT AU COMPTANT (surplus ou fonds des parcs)		
	2020	2021	2022	2020	2021	2022
Divers programmes	415,0	313,0	310,0	500,0	0,0	0,0
Informatique et électronique	✓	✓	✓			
Mobilier urbain	✓	✓	✓			
Petits équipements	✓	✓	✓			
Infrastructures (éclairage)	✓	✓	✓			
Acquisition de terrains (parcs - Jardin des Motards + terrain adjacent à Gadbois)	✓					
Acquisition de terrains (réserves foncières pour l'habitation / besoins communautaires)				✓		



MERCI
QUESTIONS?