



SALLE DE SPECTACLE L'ENTREPÔT

Devis Technique

(Version 2017-2018)

SONORISATION

RÉGIE DE SALLE

1 console BEHRINGER X-32 (32 canaux, 8 DCA et 16 auxiliaires)
1 égalisateur 2 x 31 bandes DBX 2231

1 lecteur CD DOUBLE STANTON C.502

DÉLAI DE SALLE

2 hauts-parleurs JBL MS28
1 amplificateur CROWN CTs 600
1 délai XTA ELECTRONICS DP 100
1 égalisateur 2 x 31 bandes ASHLY GQX 3102

AMPLIFICATION DE FAÇADE

6 haut-parleurs JBL VRX 932 haute/mid
4 haut-parleurs JBL VRX 918 basse
2 haut-parleurs QSC KLA12 front fill, actifs
3 amplificateurs CROWN I-TechHD 5000
Snake 48 paires (40 Inputs et 8 retours) avec Split de moniteurs 35 pieds géophysiques

AMPLIFICATION DE RETOURS

7 moniteurs EAW-129 passifs
1 moniteur EAW-159 passif
4 amplificateurs QSC RMX 2450

(3 égalisateurs 2 x 31 bandes AHSLY GQX 3102 disponible)

MICROPHONES ET BOÎTES DIRECTES

2 bases SENNHEISER EW-100 G3
2 micros sans-fil SENNHEISER EW-100 G3 bâton e845 ou e835
2 microphones SENNHEISER MD 421
2 microphones SENNHEISER e906
2 microphones SENNHEISER e914
3 microphones SENNHEISER e904
2 microphones SENNHEISER e604
6 microphones SHURE SM 58
6 microphones SHURE SM 57
1 microphone SHURE BETA 57
1 microphone SHURE BETA 52
2 microphones CROWN PCC-160
4 microphones AKG 451b
2 microphones BEHRINGER C-2
2 microphones SHURE MX-412 col de cygne
12 boîtes directes RADIAL JDI passives

PIEDS DE MICROS

4 atlas

9 grands pieds perche télescopique

7 noir et 2 silver

15 grands pieds grande perche

5 noir et 10 silver

6 petits pieds perche télescopique

6 noir

3 petits pieds petite perche

3 noir

CÂBLAGE SCÈNE

35 câbles XLR de 25'

6 câbles XLR de 50'

2 câbles XLR de 75'

2 câble moniteurs SPEAKON de 5'

2 câbles moniteurs SPEAKON de 15'

5 câbles moniteurs SPEAKON de 25'

6 câbles moniteurs SPEAKON de 50'

2 câbles moniteurs SPEAKON de 75'

2 multi-paires de 12 entrées

2 multi-paires de 8 entrées et 4 retours

4 câbles électriques U-GROUND de 10'

11 câbles électriques U-GROUND de 25'

3 câbles électriques U-GROUND de 35'

9 câbles électriques U-GROUND de 50'

2 quad box électrique U-GROUND de 50'

ACCESSOIRES

12 prises murales 120 volts 15 ampères :

- 4 prises murales non isolée pour service (AU niveau du sol)
- 8 prises murales isolée pour audio (AU niveau du sol)

8 prises murales isolée pour audio (aériennes à 18 pieds du sol)

ÉCLAIRAGE

ÉLECTRICITÉ

ALIMENTATION ÉLECTRIQUE ÉCLAIRAGE :

1 panneau de 200 ampères CAM-LOCK 120/208 volts
(mezzanine, arrière scène, coté jardin)
1 Feeder 4/0 de 50' 3 phases

CONSOLE

1 console ETC Express 48/96 – 192 canaux
1 moniteur vidéo LG, 17 pouces, couleurs

GRADATEURS

60 gradateurs ETC SENSOR x 2,4 kW
— 12 circuits fixe FOH
— 48 circuits sur scène

PROJECTEURS FOH

12 projecteurs ellipsoïdaux ETC Source 4 Zoom	750 watts
— 6 projecteurs ETC Source 4 Zoom - 25/50	750 watts
— 10 projecteurs ETC Source 4 Zoom - 15/30	750 watts

PROJECTEURS SCÈNE

30 projecteurs ellipsoïdaux ETC Source 4 :	
— 8 Canons ETC Source 4 de 50 degrés	575 watts
— 16 Canons ETC Source 4 de 36 degrés	575 watts
— 16 Canons ETC Source 4 de 26 degrés	575 watts
50 projecteurs PARS-64:	
— 12 lampes wide	1000 watts
— 32 lampes médium	1000 watts
— 30 lampes narrow	1000 watts
4 barres de 4 PAR-64 ACL	1000 watts
20 projecteurs fresnels COLORTRAN	1000 watts
1 projecteur de poursuite ROBERT JULIAT KORRIGAN	1200 watts

CÂBLAGE SCÈNE

17 câbles TL3 de 5'
28 câbles TL3 de 10'
13 câbles TL3 de 25'
10 câbles TL3 de 50'
19 câbles Y-TL3 de 1'
3 câbles Y-TL3 de 5'

3 câbles Y-TL3 de 10'
9 adaptateurs TL3 femelle @ U-GROUND mâle
11 adaptateurs TL3 mâle @ U-GROUND femelle

ACCESSOIRES

1 machine à fumée MDG Atmosphère
4 bases noires de boom en acier
15 Drop-Iris
18 floor bases
2 tuyaux de 8'
2 tuyaux de 10'
15 sacs de sable

Éclairage Notes :

SCÈNE

1 écran de cinéma est installé entre la perche LX 1 et LX 2. Il peut empêcher d'atteindre certains angles vers l'arrière-scène. (voir Annexe 1)

Équipements pour accrocher et ajuster les lampes :

- 1 Génie Lift électrique 20 pieds modèle AWP super série 20-S
- 1 Échelle de 24 pieds fibre de verre
- 1 escabeau 14 pieds aluminium
- 2 Harnais de sécurités (FULL BODY)
- 2 chaises de focus coulissantes pour le FOH

Veuillez prendre note que les perches pour l'accrochage des lampes sont fixes et que pour avoir accès à celles-ci il faut utiliser le Génie lift.

FOH

Équipements pour accrocher et ajuster les lampes :

- 1 Échelle de 24 pieds fibre de verre
- 2 Harnais de sécurités (FULL BODY)
- 2 chaises de focus coulissantes pour le FOH

Veuillez prendre note que pour les perches AVANT SCÈNE (FOH) sont accessibles à partir de chaises coulissantes, qui sont accessibles par une échelle de 24 pieds.

INFORMATIONS TECHNIQUES COMPLÉMENTAIRES

PROJECTEURS / ÉCRANS

- 1 projecteur SANYO PLC-XP51 4000 lumens
- 1 support de projecteur PRS-UNV + EXT018 avec C-clamp
- 1 écran de projection en arrière-scène de 8' par 8' rétractable
- 1 projecteur SANYO PDG-DHT8000L 8000 lumens
- 1 lecteur blu-ray Denon
- 1 lecteur blu-ray ICOM toutes zones
- 1 écran de cinéma 32' par 16'

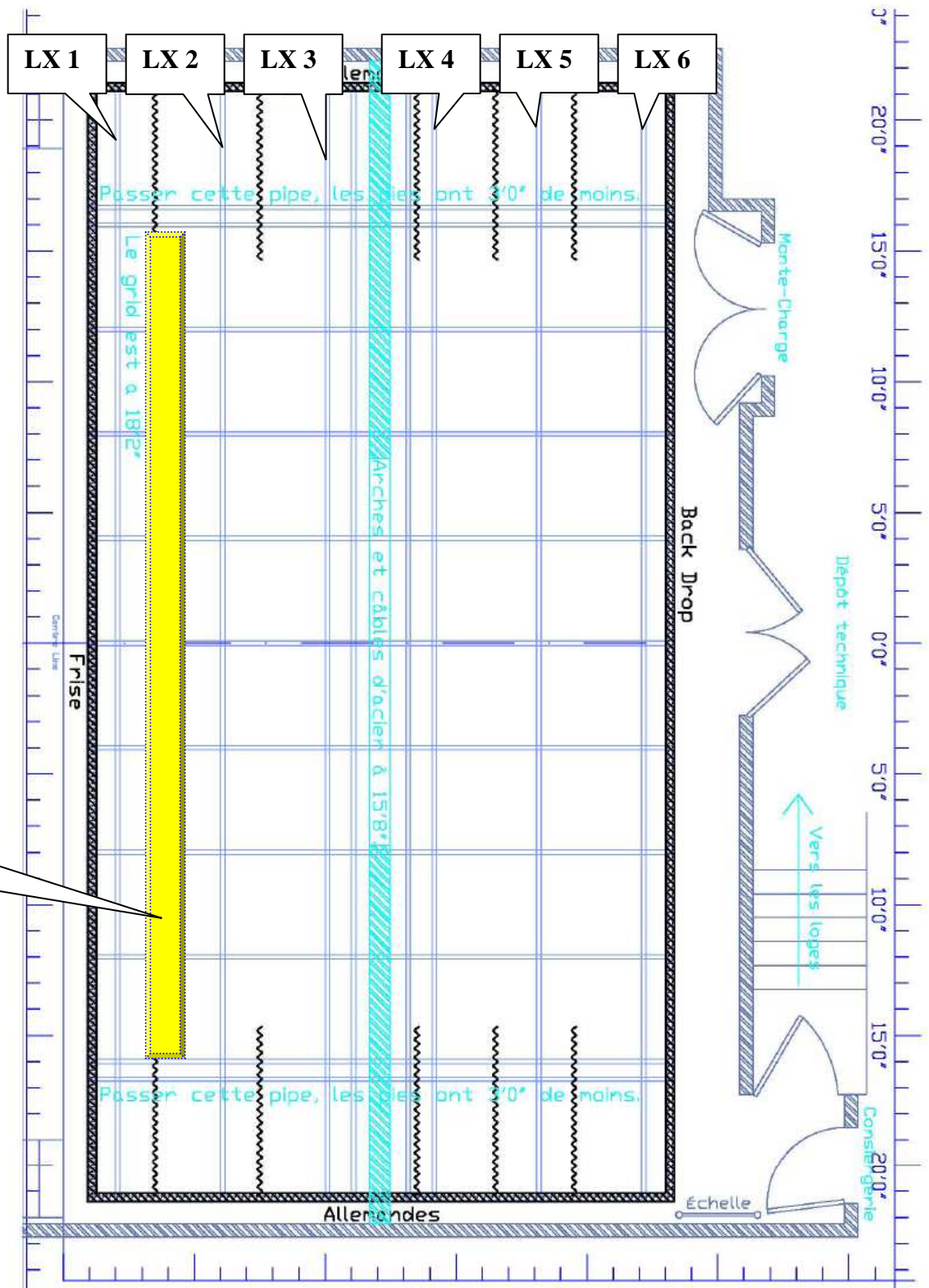
AUTRES

- 6 stations ClearCom portatives pour intercommunication
- 1 baie d'interconnexion pour diffusion vidéo
- 1 câble multiconducteur pour interconnexion audio
- 1 piano à queue YAMAHA C7 de 7 pieds
 - L'accord du piano est sous la responsabilité de l'utilisateur
- 4 panneaux acoustiques WENGER sur roulettes de 16' de haut par 6' de large
- 4 praticables 4 x 8 avec patte de 12 ou 24 pouces
- 8 lutrins pour partition musicale

DÉBARCADÈRE

- Accès dans la loge secondaire
- Monte-charge pour accéder à la scène
- Voir page 5 pour grandeurs de la loge secondaire et du monte-charge

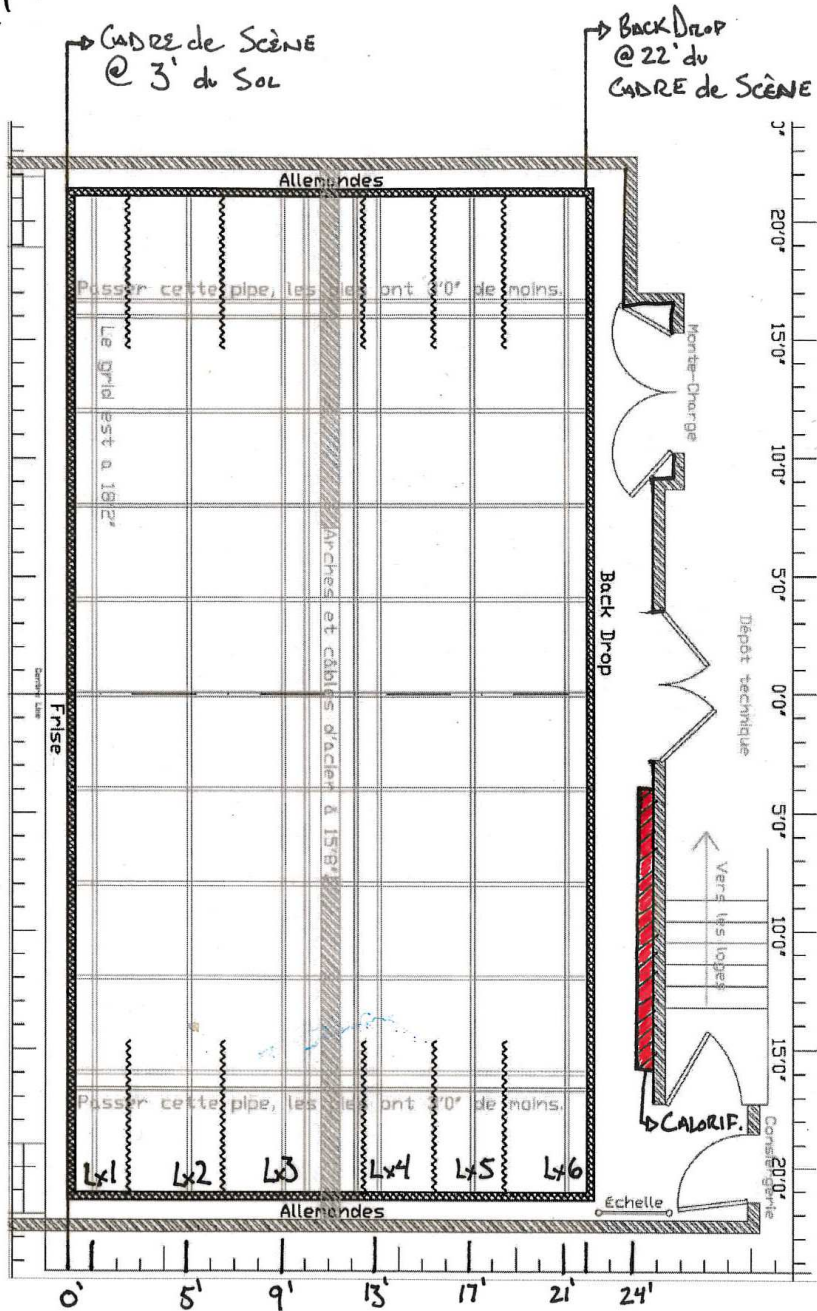
ANNEXE 1 : Écran de cinéma



Écran de Cinéma
32' L x 16'

ANNEXE 2 : Plan d'accrochage

FOH 1 ⇒ 10'
FOH 2 ⇒ 22'



DÉGAGEMENT AVEC BACK DROP ⇒ 22'
DÉGAGEMENT SANS BACK DROP ⇒ 24'

ANNEXE 3 : Liste de gels

LEE	6"	7,5"	10"
002	5	12	16
003	3	0	8
004	3	1	0
005	0	2	2
009	5	7	4
010	16	14	11
013	1	8	4
019	5	3	5
021	0	5	5
025	0	7	5
026	3	4	4
027	16	5	20
036	9	10	11
039	0	0	8
048	0	6	17
052	0	8	5
068	0	9	14
071	0	0	6
079	1	2	12
081	0	6	13
101	0	6	13
103	30	10	63
104	11	7	11
105	2	11	15
106	2	12	28
107	4	9	14
109	0	5	12
110	4	10	6
111	11	7	8
113	0	11	12
115	1	9	11
116	0	20	13
117	8	12	4
118	0	10	8
119	0	11	29
120	3	6	3
121	0	0	19
124	1	6	8
126	6	6	36
128	0	7	9
130	0	0	8
132	3	14	19
134	9	8	16
135	2	6	14
136	0	10	8

137	0	18	17
138	14	6	9
142	0	6	9
143	0	6	8
144	0	6	0
147	4	8	12
151	0	10	6
152	4	5	2
153	1	12	8
154	10	16	5
156	6	10	13
157	0	0	13
158	0	2	11
159	0	0	4
161	6	5	26
162	0	4	4
164	0	6	4
165	5	8	10
169	17	3	8
170	10	8	8
174	0	5	9
180	5	8	12
181	6	4	24
182	0	6	7
194	3	8	4
195	0	6	11
198	0	2	5
200	5	9	9
201	4	5	4
202	1	13	14
203	11	15	18
204	4	9	7
205	10	8	8
206	2	0	0
210	1	0	10
213	0	6	0
219	11	0	0
241	4	1	8
242	3	0	12
247	0	5	8

Rosco	6"	7,5"	10"
02	0	12	9
03	5	5	0
05	2	17	8
08	0	3	1
16	0	1	0
17	0	8	13
23	0	0	23
24	1	2	6
41	0	0	2
47	3	0	30
49	0	1	7
53	0	19	2
55	1	12	0
57	0	9	0
64	1	1	3
65	7	7	0
68	0	3	2
76	1	4	15
80	1	5	4
82	0	0	2
104	7	13	0
114	2	1	14
119	22	14	16
132	9	5	3
160	0	0	8
359	0	0	4