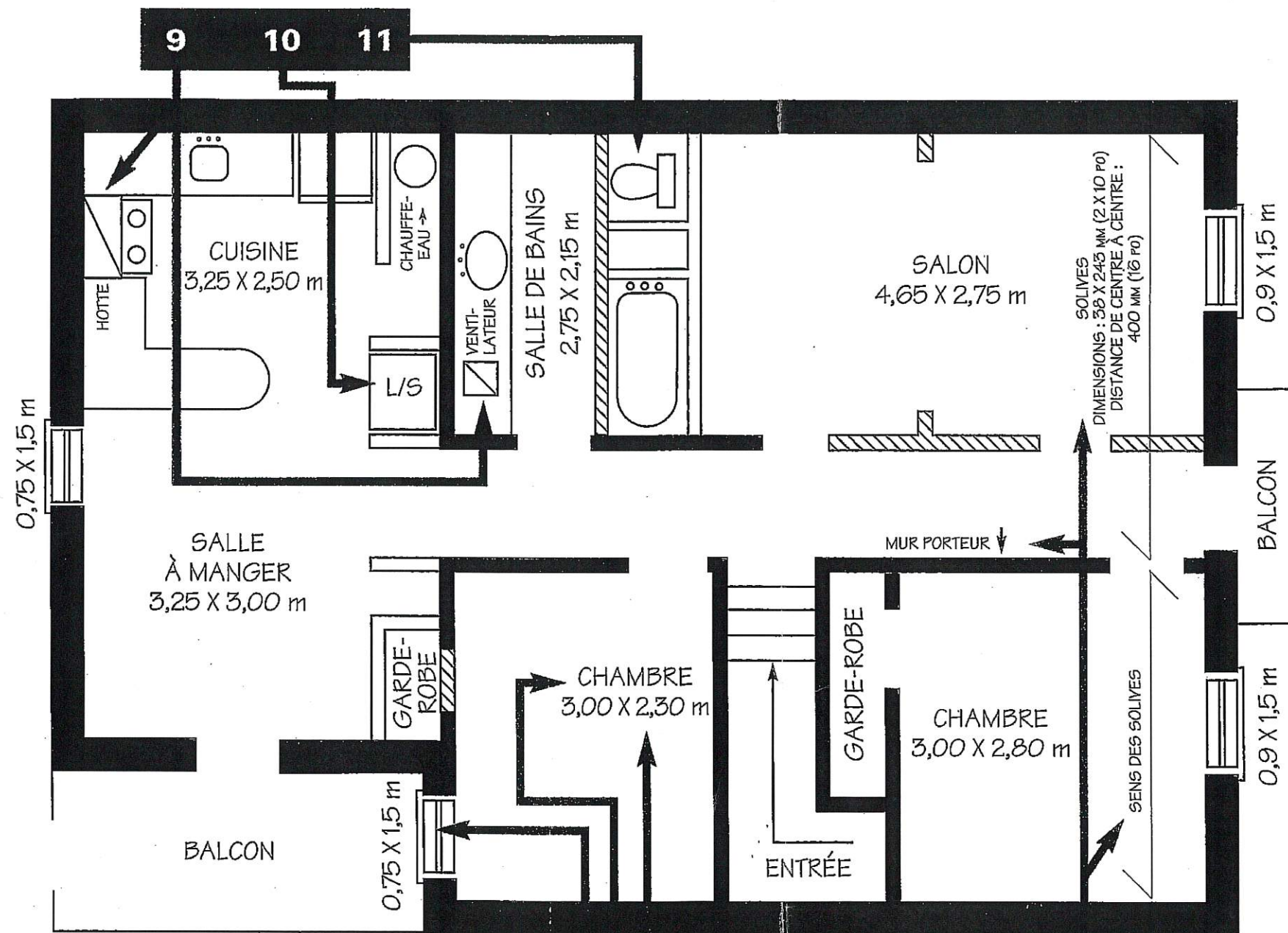


## Exemple de plan



1 2 3

1212, RUE LARUE  
MONTRÉAL  
2<sup>e</sup> ÉTAGE D'UN TRIPLEX  
PROPRIÉTAIRE : M. ANDRÉ GUAY  
TÉLÉPHONE : 514 123-4567

4 5 6



7 8



## En résumé

Pour obtenir votre permis rapidement, prenez le temps de préparer soigneusement vos plans. Des plans précis et détaillés vous permettront aussi d'éviter les mauvaises surprises et d'effectuer vos travaux à meilleur coût.

- Si vous prévoyez abattre un mur porteur, n'oubliez pas d'annexer un plan indiquant la structure de remplacement.
- Joignez à votre demande deux copies de tous les plans.
- Apportez votre chéquier ou de l'argent (même électronique) pour régler le coût de la demande de permis.
- Si vous fournissez tous les documents requis et si vos plans sont bien préparés, cela facilitera la délivrance rapide de votre permis. S'il s'agit de travaux mineurs qui n'affectent pas la structure du bâtiment, vous pourrez souvent obtenir votre permis sur-le-champ.