



- 1- Mot de bienvenue de la mairesse*
- 2- Mise en contexte*
- 3- Le Parcours Gouin en images*
- 4- Prix d'excellence*
- 5- Aménagement dans les parcs*
- 6- Noyau commercial Gouin Ouest*
- 7- Les belles du boulevard Gouin*
- 8- Fort Lorette*
- 9- Projet de rue partagée*
- 10- Période de questions et commentaires*
- 11- Mot de clôture*

Mise en contexte



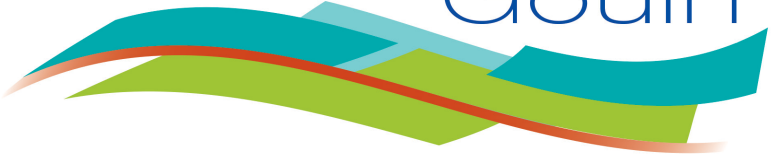
PLAN DIRECTEUR DE DÉVELOPPEMENT DES BERGES DE LA RIVIÈRE DES PRAIRIES

- ▶ *Élaboré par les résidents et les partenaires*
- ▶ *Adopté au conseil d'arrondissement d'avril 2013*
- ▶ *État d'avancement présenté aux résidents*
- ▶ *375e anniversaire de fondation de Montréal*

15 km de berges, 3 parcs-nature, 14 parcs locaux et plusieurs sites. Regardez ...



Parcours Gouin



Prix d'excellence de l'Association québécoise du loisir municipal

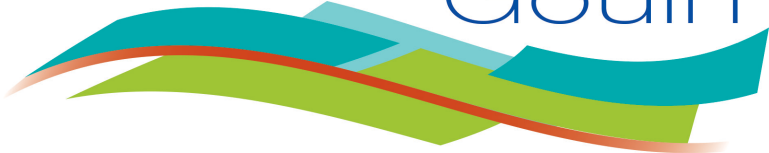


*municipalité ou
arrondissement qui
se démarque pour
l'ensemble de son
implication en
matière de loisir
municipal*

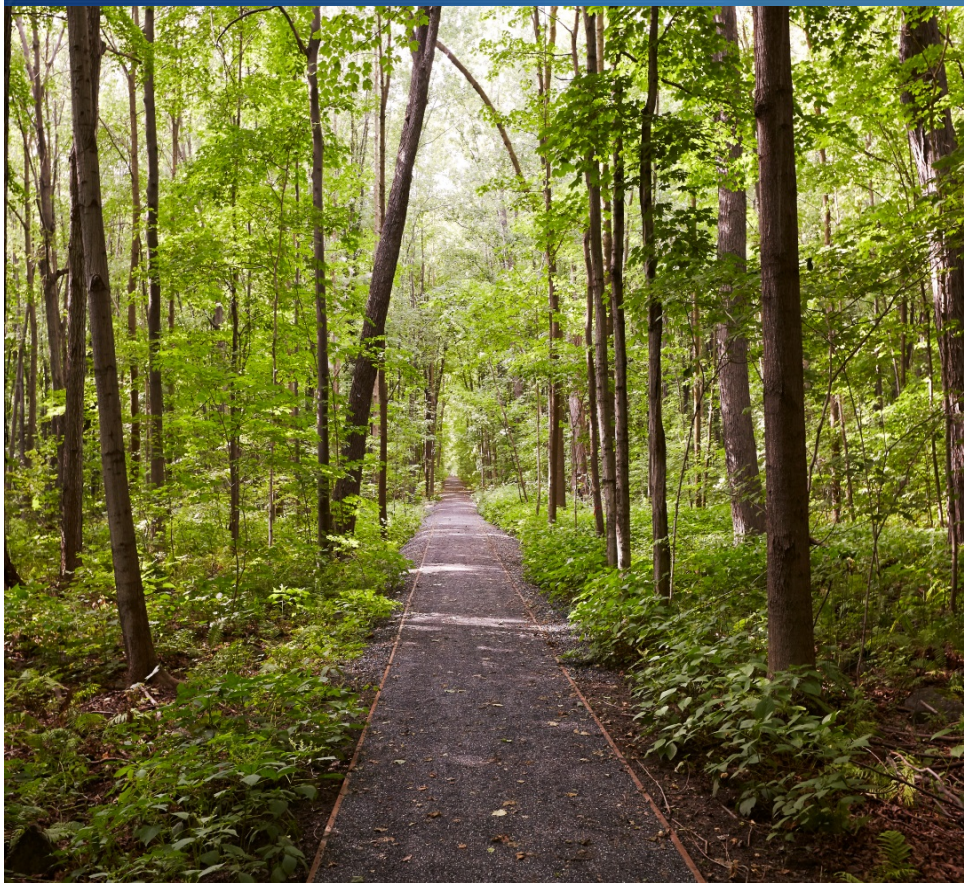
Parc-nature Bois-de-Saraguay



Parcours Gouin



Parc-nature du Bois-de-Saraguay



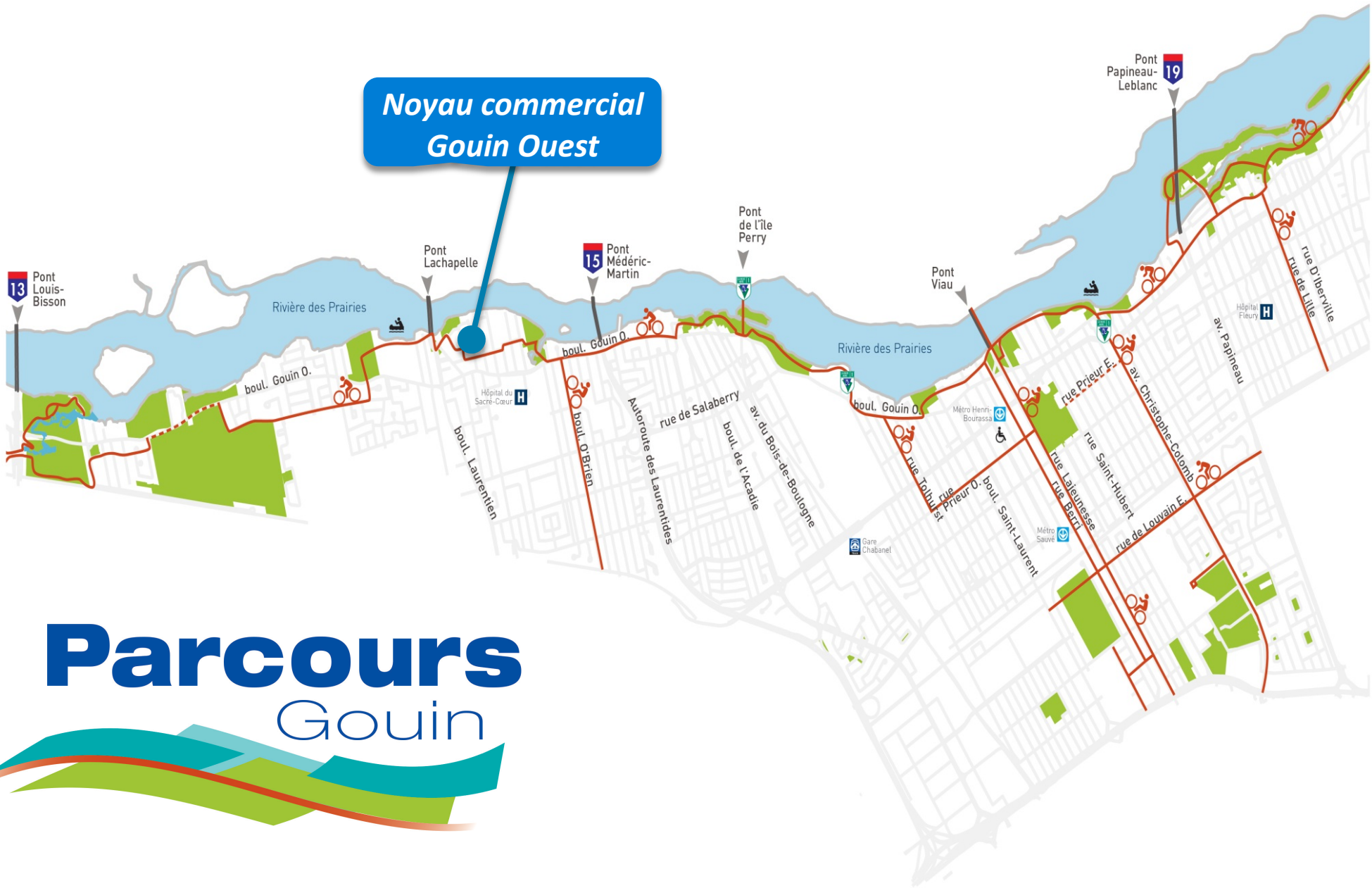
sentier PATON



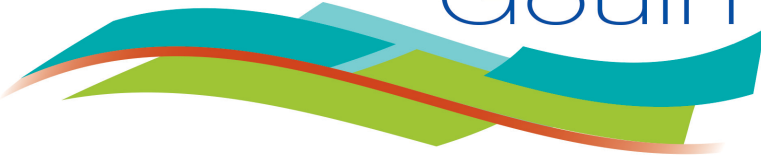
sentier POLO

Crédit photo: Alexandre Cv

**Noyau commercial
Gouin Ouest**



Parcours Gouin



Noyau commercial Gouin Ouest



- ▶ *Partenaire de l'exposition du Vieux Cartierville*
- ▶ *Installation de mobilier urbain*

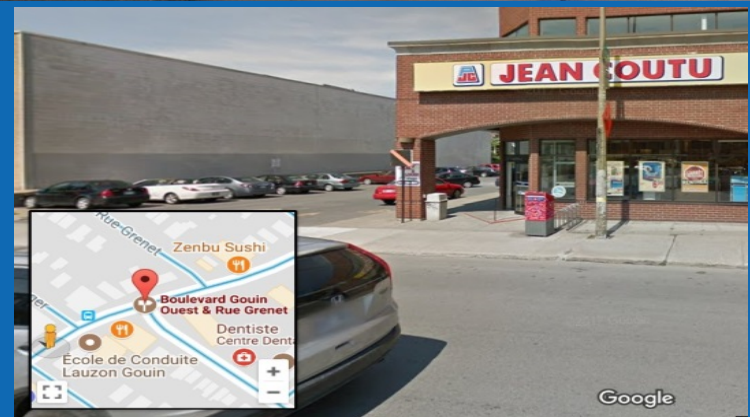
Les placottoirs de Gouin Ouest



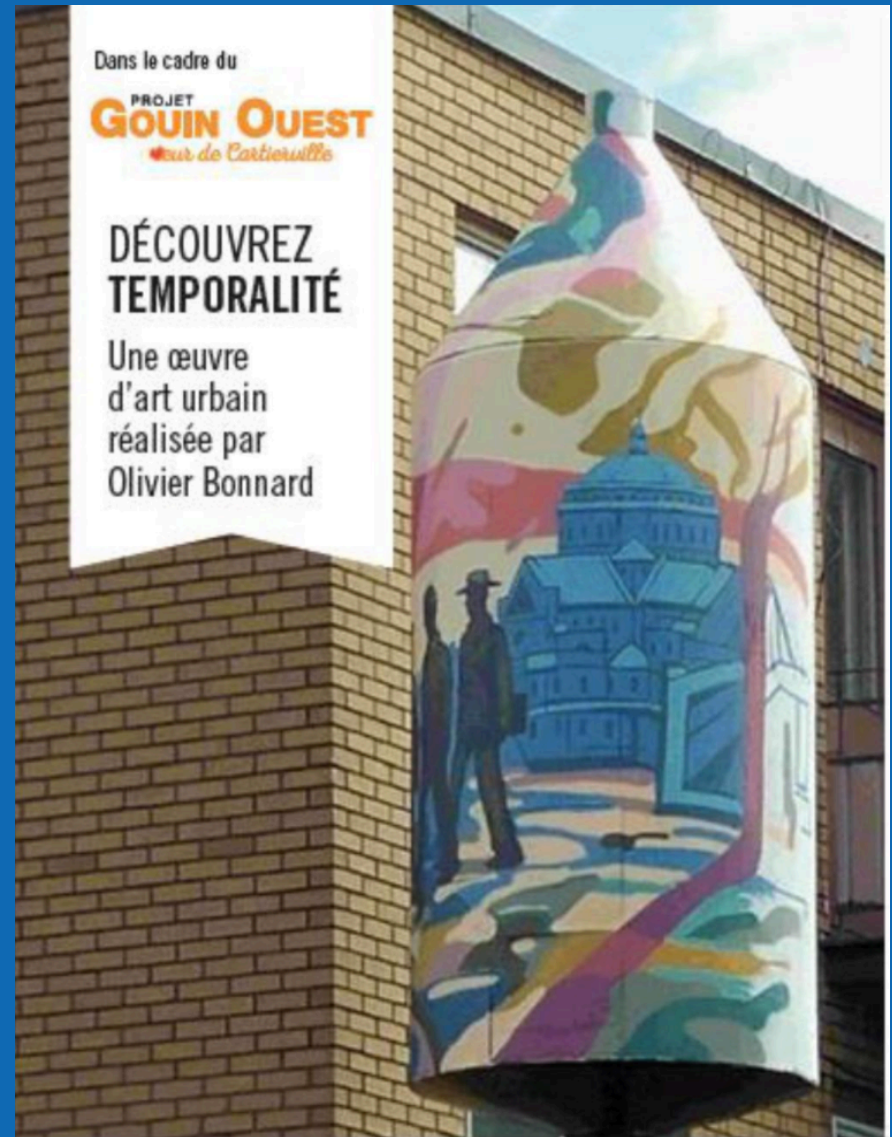
Noyau commercial Gouin Ouest



LE CARROUSEL de l'artiste Olivier Bonnard
Programme d'art mural de la Ville de Montréal



Secteur Gouin Ouest



L'histoire du parc Belmont



Programmation officielle



Québec

Montréal

Parc Belmont 2017

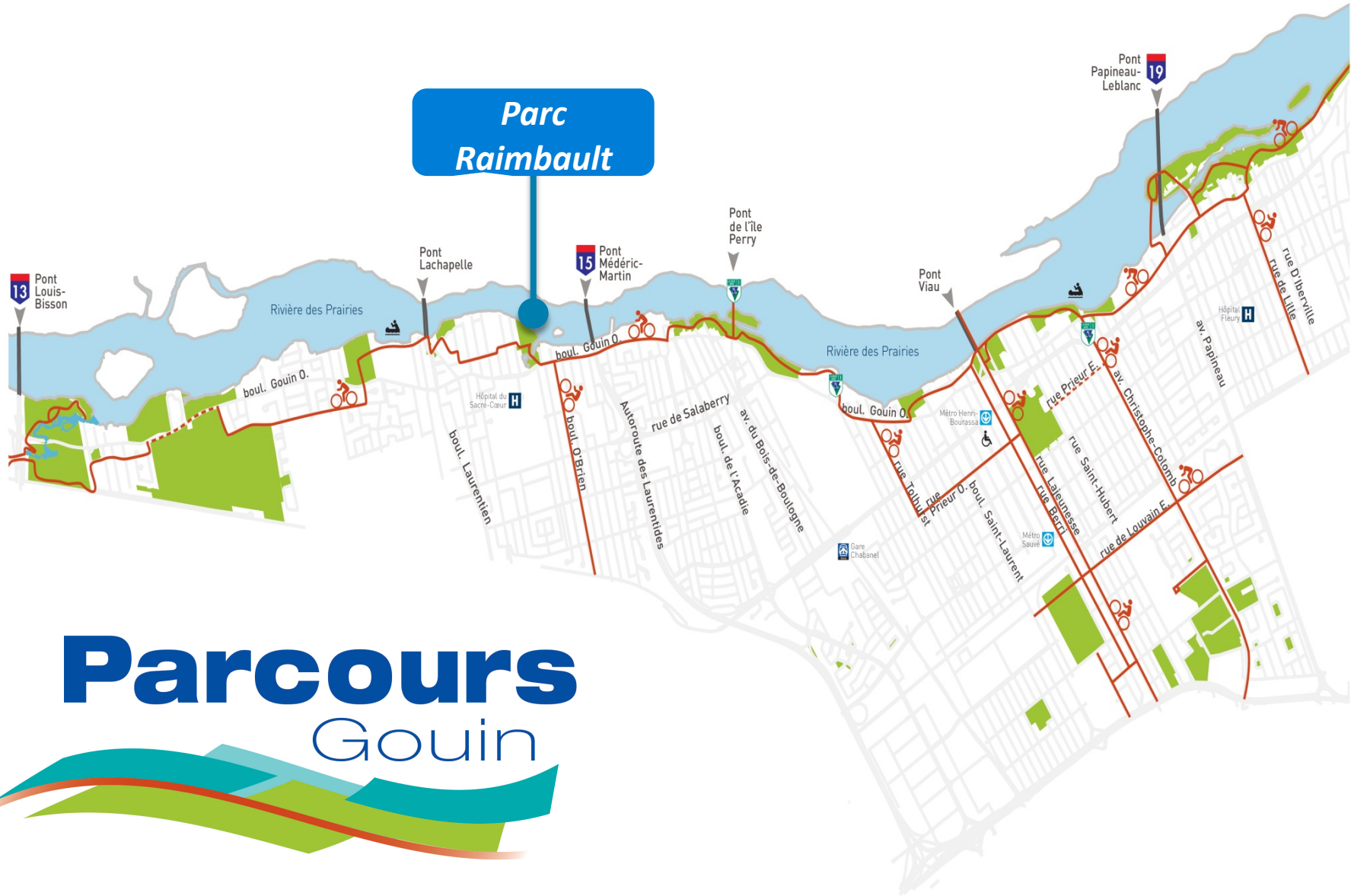
COMITÉ **BC EN FÊTE!**
présente le projet



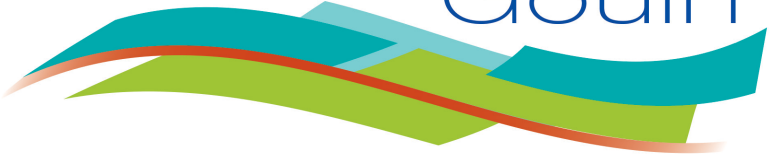
Mairie Générale
Montréal

www.parcbelmont2017.com

Parc Raimbault



Parcours Gouin



Parc Raimbault

- ▶ Aire de jeux
- ▶ Jeux d'eau
- ▶ Ajout de sentiers
- ▶ Piste cyclable déplacée
- ▶ Volleyball de plage



Stabilisation des berges

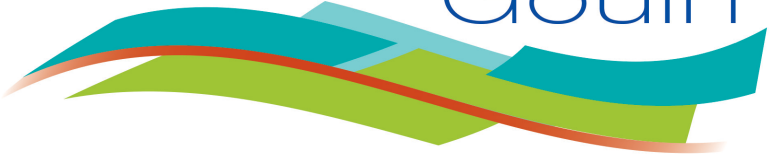




**Parc
des Bateliers**

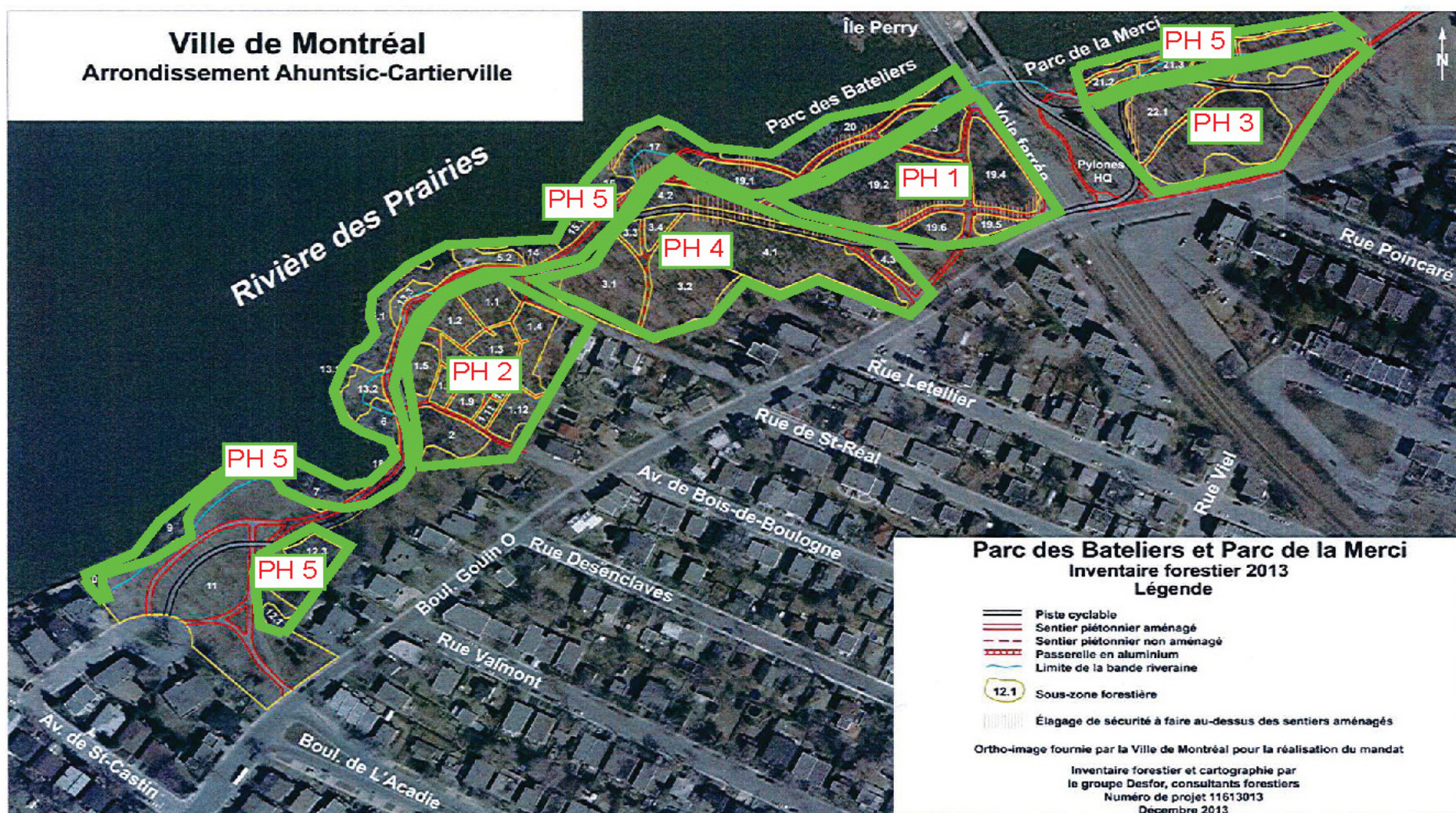
**Parc
de la Merci**

Parcours Gouin



Parcs des Bateliers et de la Merci

MISE EN VALEUR DU MILIEU NATUREL - PLAN DE PHASAGE DES INTERVENTIONS



Parcs des Bateliers et de la Merci



Bilan 2016

- ▶ *Contrôle: 90 000 tiges de nerprun - zone de 1,9 ha*
- ▶ *Plantation: 185 arbres de 9 espèces indigènes
530 arbustes de 11 espèces indigènes*

Bilan 2017

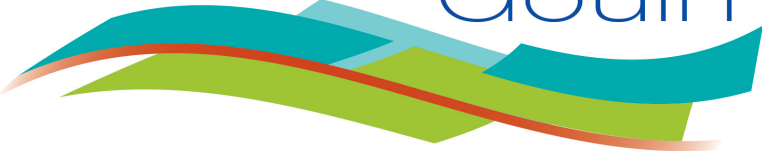
- ▶ *Contrôle: 47 638 tiges de nerprun - zone de 0,6 ha*
- ▶ *Plantation: 306 arbres de 17 espèces indigènes
370 arbustes de 11 espèces indigènes*

- ▶ *Étude archéologique du secteur par Artefactuel*
- ▶ *Subvention de 93 000\$ de la Fondation Hydro-Qc pour l'environnement : panneaux d'interprétation, nichoirs et mangeoires*

Parc Basile-Routhier



Parcours Gouin



*Legs du 375^e
Pavillon d'accueil du Parcours Gouin*





Prix Inova
Institut de
développement urbain

Lauréat
Gala de reconnaissance
en environnement et
développement durable



CERTIFICATION
« Vélo sympathique »
Vélo Québec

Pavillon d'accueil du Parcours Gouin

▶ *Gestion et animation du Pavillon d'accueil*

▶ *Activités offertes*

- *Renseignements à l'accueil et prêts*
- *Programmation en sports et loisirs*
- *Programmation environnementale*

▶ *Gestion des sites nautiques
aux parcs de Beauséjour
et Sophie-Barat*





Les coups de 



PHOTO - Vincent L'Ecuyer



PHOTO - Vincent L'Ecuyer

Lancement de la saison estivale



Les coups de 

Danse en ligne

Station de vélos



Visites guidées

Course Énergiz-toi



Fête d'hiver



yoga/taï-chi
concerts
agriculture urbaine
majestueuse rivière



Avenue piétonne Park Stanley

Le chemin du Bord-de-l'Eau

Parcours Gouin

LE BOULEVARD GOUIN ALIAS

Le chemin du Bord-de-l'Eau

Le boulevard Gouin longe la rivière des Prairies d'un bout à l'autre de l'île de Montréal, sur près de 50 kilomètres, ce qui en fait la plus longue rue de l'île. C'est aussi la toute première route aménagée dans la partie nord de l'île, où elle a structuré le développement.

Depuis son ouverture, le parcours du boulevard Gouin a porté différents noms, dont chemin du Bord-de-l'Eau, chemin de la Côte-du-Sault, chemin des Capluis, chemin de la côte Sainte-Geneviève et chemin principal. Cette route a joué un rôle primordial dans l'histoire et le développement de l'île de Montréal.



Le lieu prend son nom définitif lorsque le père Nicolas Viel, un missionnaire récollet, se note dans les rapides en 1555 en compagnie soit d'un jeune français qui vit à l'amérindienne ou d'un Huron converti dont le nom est... **Ahuntsic**



1721

De nouvelles terres sont concédées et les sulpiciens font construire une digue qui relie le territoire à l'île-de-la-Visitation où ils installent un moulin à scie et un moulin à farine.

L'établissement

En 1696, une mission des sulpiciens s'installe à Sault-au-Récollet, dans l'enceinte du Fort Lorette, près de la rivière des Prairies. Le chemin tracé devant le fort prendra le nom de côte du Sault et traversera bientôt l'ensemble de la paroisse de la Visitation de Sault-au-Récollet, créée en 1736. La mission du Fort Lorette, entourée d'un mur de pieux, abrite une chapelle, un magasin de munitions, des maisons de fermiers et de missionnaires et un bâtiment occupé par les sœurs de la Congrégation de Notre-Dame.



AVEC LA COLLABORATION DE LA DIVISION DU PATRIMOINE DE LA VILLE DE MONTRÉAL, SECTION DE LA GESTION DES ARCHIVES

Parcours Gouin

LE BOULEVARD GOUIN ALIAS

Le chemin du Bord-de-l'Eau



Par la suite, c'est le début de l'urbanisation. En 1929, les rapides cessent d'être au moment où l'on construit le barrage et le contrôle hydroélectrique de la rivière des Prairies.



Au 20^e siècle

Le Sault devient un lieu de villégiature, surtout après l'inauguration d'une ligne de tramway qui part du centre-ville en 1895.



Trente ans plus tard, on ouvre le boulevard Henri-Bourassa. Le pont Papineau-Leblanc, inauguré en 1959, coupe le secteur en deux. À compter des années 1970, plus précisément en 1976, la Société pour la conservation de Sault-au-Récollet est créée pour défendre le patrimoine du lieu. Elle joue un rôle important dans la création du parc de la Visitation en 1983 et dans la constitution de l'ancien village comme site du patrimoine de Montréal en 1992.

En 1896, la Montreal Park & Island Railway inaugure sa ligne de tramway entre le centre-ville et la rivière des Prairies, sur l'emplacement de ce qui deviendra la rue Milne et le boulevard Henri-Bourassa. La gare d'Ahuntsic servait de point de correspondance pour aller vers Fouché ou vers l'est. En raison de la proximité du trajet avec le chemin riverain, quantité de villégiateurs et de promeneurs viennent faire le plein de paysages champêtres et d'air pur.



AVEC LA COLLABORATION DE LA DIVISION DU PATRIMOINE DE LA VILLE DE MONTRÉAL, SECTION DE LA GESTION DES ARCHIVES

Parcours Gouin

LE BOULEVARD GOUIN ALIAS

Le chemin du Bord-de-l'Eau



La construction d'une nouvelle façade et l'agrandissement se fait de 1850 à 1852 alors que les deux clochers sont construits de 1866 à 1870. L'édifice a été classé monument historique (immeuble patrimonial classé selon la nouvelle Loi sur le patrimoine culturel) en 1974.

La paroisse

La paroisse de la Visitation de la Bienheureuse Vierge Marie du Sault-au-Récollet est fondée en 1736. Les services religieux se tiennent alors dans la chapelle du Fort Lorette jusqu'à la construction de l'église actuelle de 1749 à 1752.

C'est aujourd'hui la plus ancienne église de l'île de Montréal.



La municipalité

En 1855, année qui suit l'abolition du régime seigneurial, le gouvernement du Canada-Uni crée la municipalité de paroisse de la Visitation de Sault-au-Récollet. À cette époque, le territoire du Sault-au-Récollet couvrait 1/8 de l'île de Montréal.

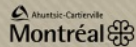
En 1856, les sœurs du Sacré-Coeur font construire en bordure de la rivière des Prairies un pensionnat et un externat voués à l'éducation des jeunes filles dites « de bonne famille ».

Le pensionnat est devenu l'école secondaire Sophie-Barat en 1970, tandis que l'externat a été détruit par un incendie en 1997.



Jusqu'à la fin du 19^e siècle et au début du 20^e, le territoire est morcelé pour créer d'autres municipalités comme Saint-Léonard, Villarey, Ahuntsic, Bordeaux et Montréal-Nord.

En 1914, le village va devenir la Ville du Sault-au-Récollet dont les limites sont la rue Sauvé au sud, la rue Saint-Charles à l'ouest et la rue J.-J.-Gagnier à l'est (près du boulevard Saint-Michel). Mais son existence est très brève, puisque celle-ci est annexée à Montréal en 1916, en même temps que Cartierville, mais après Villarey (1905), Ahuntsic et Bordeaux (1910).



AVEC LA COLLABORATION DE LA DIVISION DU PATRIMOINE DE LA VILLE DE MONTRÉAL, SECTION DE LA GESTION DES ARCHIVES

Parcours Gouin

LE BOULEVARD GOUIN ALIAS

Le chemin du Bord-de-l'Eau

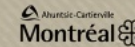


Les abords du boulevard Gouin deviennent un lieu de villégiature prisé dès le fin du 19^e siècle en raison de la présence d'un cours d'eau, de l'attrait des paysages bucoliques et pittoresques et de la pureté associée à la campagne. De riches familles montréalaises acquièrent une partie des terres agricoles en bordure du chemin pour s'y faire construire des villas d'été, d'abord à Sault-au-Récollet, puis à Ahuntsic, Cartierville, Bordeaux et Saraguay.

Le cultivateur Pierre Viau construit, en 1859, un pont en bois, à l'emplacement actuel du pont Viau. Un très ancien chemin menait vers la ville, le chemin du Sault, aujourd'hui rue Lajeunesse. Depuis 1840, ce chemin est entretenu par le syndicat des chemins à barrière qui, pour assurer des revenus nécessaires, y a placé des barrières à péage, comme s'y autorise la loi.

Le village de « Back River »

Au carrefour du chemin du Sault et du Bord-de-l'Eau, quelques familles s'installent, marquant les débuts du village de « Back River », du nom que les Anglais donnèrent à la rivière des Prairies. Il y a aussi à ce carrefour l'Hotel Pelouquin, de grande renommée. Cet hôtel est fréquenté par les membres du très sélect « Montreal Hunt Club ». L'hiver, les Montréalais y terminent de longues promenades en traîneaux ou de joyeuses randonnées en raquettes. On y séjourne aussi pour pêcher, chasser le renard ou admirer les magnifiques couchers de soleil. De la grande galerie de l'hôtel, on voit le spectacle des « cages » descendant le rapide.



AVEC LA COLLABORATION DE LA DIVISION DU PATRIMOINE DE LA VILLE DE MONTRÉAL, SECTION DE LA GESTION DES ARCHIVES

mai 2015



septembre 2017



mai 2018



mai 2018





Direction des transports

Programme d'implantation de rues piétonnes et partagées

Montréal

The complex block contains a blue header with the text 'Direction des transports' and 'Programme d'implantation de rues piétonnes et partagées'. Below the header is a green background with white and yellow line-art icons representing different modes of transport: a car, a bus, a train, a pedestrian, a bicycle, a taxi, and a speed limit sign with the number '40'. The word 'Montréal' is written at the bottom right.

- ▶ *Ouverture permanente prévue en juin*
- ▶ *Bientôt une zone*



Les belles du boulevard Gouin



Maison Antoine-Brousseau



2273, boulevard Gouin Est

Applications mobiles



Date de construction : Vers **1835**

Ancienne maison de ferme érigée pour Antoine Brousseau, capitaine de milice, juge de paix et maire de Sault-au-Récollet de 1860 à 1864.

Cette résidence est un exemple de la maison d'esprit québécois avec la particularité d'une entrée latérale ainsi que des murs coupe-feu, conséquence d'une contrainte réglementaire de l'époque.



Les belles du boulevard Gouin



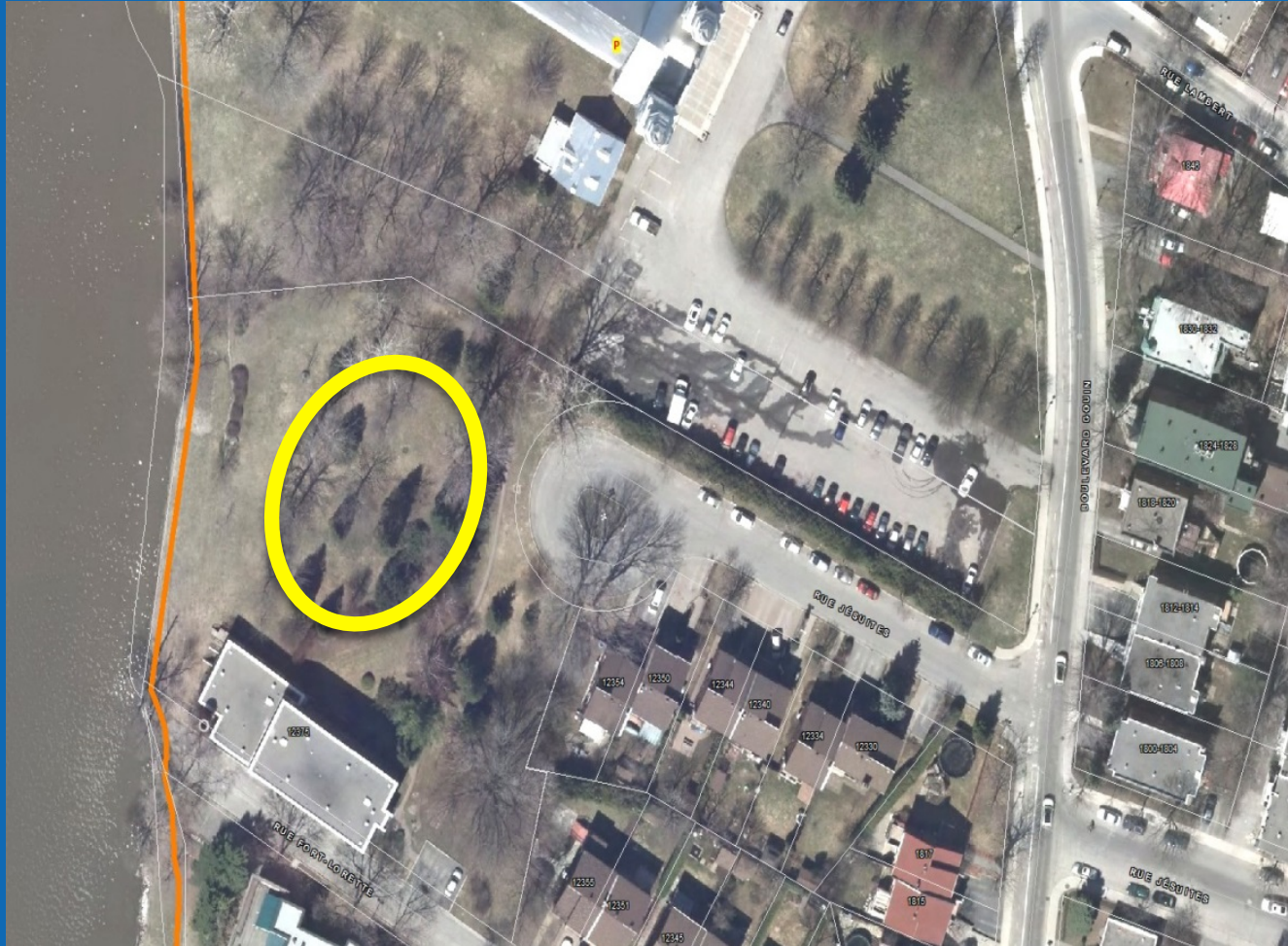
6 panneaux d'interprétation installés en 2017

Les belles du boulevard Gouin



12 panneaux en planification

Fort Lorette



*Sondages
archéologiques
à l'ancien site
des Sœurs de la
Miséricorde*

*Réserve foncière
adoptée au
conseil
d'arrondissement*

Fort Lorette



✘ ✘

Il est interdit d'exporter des objets historiques ou archéologiques sans la permission écrite de la Direction des Antiquités de la Région de Bruxelles-Capitale. Toute violation de cette interdiction est punie de prison et/ou d'amende.



*Projet pilote
de rue
partagée*

Projet pilote de rue partagée



Concept de rue conviviale



*à partir
du parc Lomer-Gouin*



*jusqu'au noyau
commercial du Sault*





- ▶ *Entrée de l'Île de la Visitation*
- ▶ *Travaux à la Maison du meunier*
- ▶ *Rue Des Prairies*

1- Mot de bienvenue de la mairesse

2- Mise en contexte

3- Le Parcours Gouin en images

4- Prix d'excellence

5- Aménagement dans les parcs

6- Noyau commercial Gouin Ouest

7- Les belles du boulevard Gouin

8- Fort Lorette

9- Projet de rue partagée boul. Gouin Est

10- Période de questions et commentaires

11- Mot de clôture

Des idées surgissent au cours des prochains jours ? Communiquez avec nous !

parcourskouin@ville.montreal.qc.ca