

SOIRÉE D'INFORMATION
PUBLIQUE 17 juin 2015

Plan d'action Investissements municipaux dans le parc Raimbault

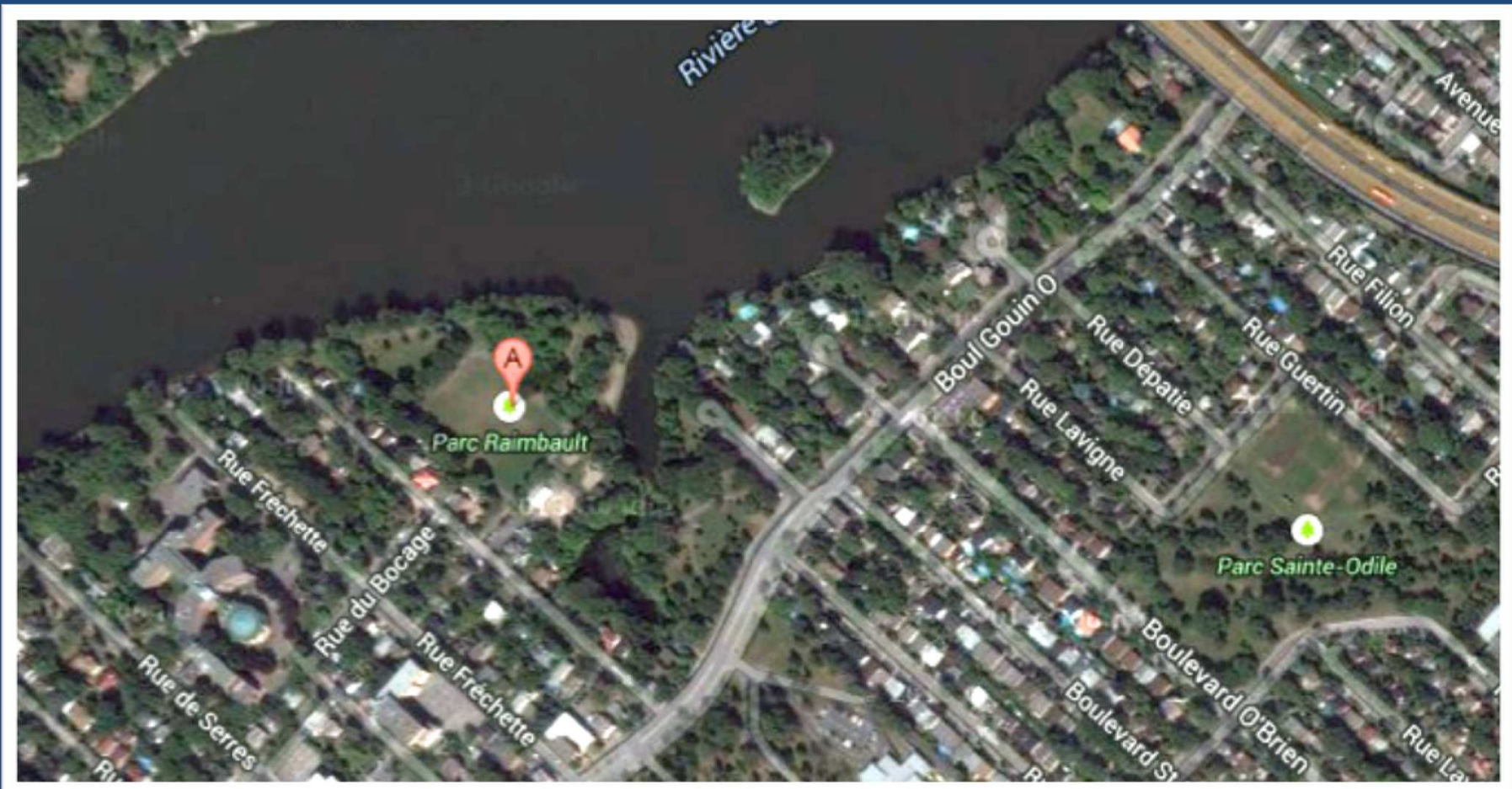


- Jocelyn Jobidon, Directeur – Développement du territoire
- Caroline Légère, Chef de division – Parcs et expertise
- Jocelyn Gauthier, Chef de division – Sports , loisirs et développement social

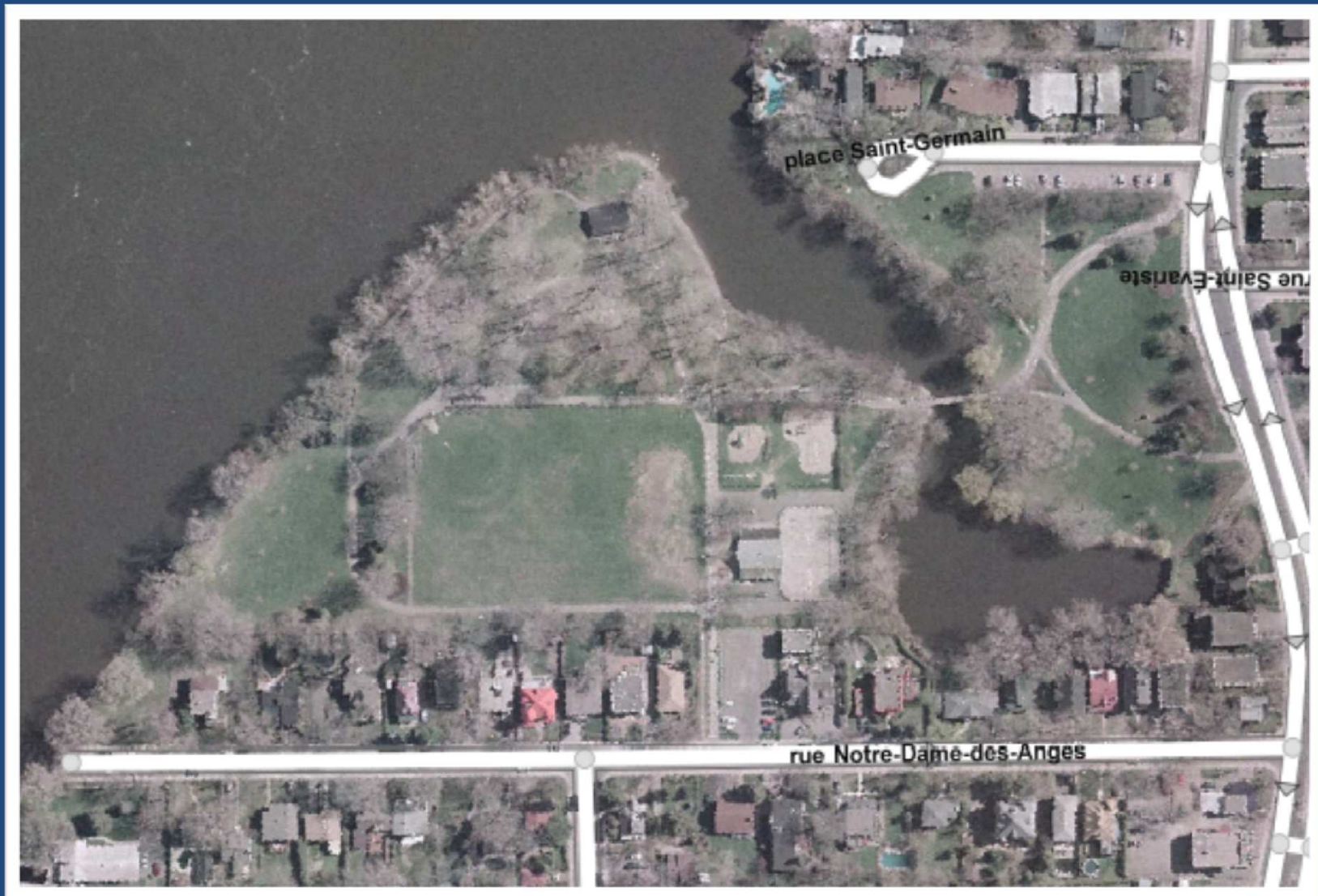
Plan de la présentation

- Mot de bienvenue - M. Harout Chitilian, conseiller de Ville du district Bordeaux-Cartierville et vice-président du Comité exécutif de la Ville de Montréal
- Localisation et plan détaillé du parc
- Retour sur la rencontre du 2 décembre 2014
- Présentation du plan d'action et des investissements à venir (aménagement, règlements, services aux citoyens)
- Période de discussion

Localisation du parc public



Plan détaillé du parc public



Objectif de la rencontre

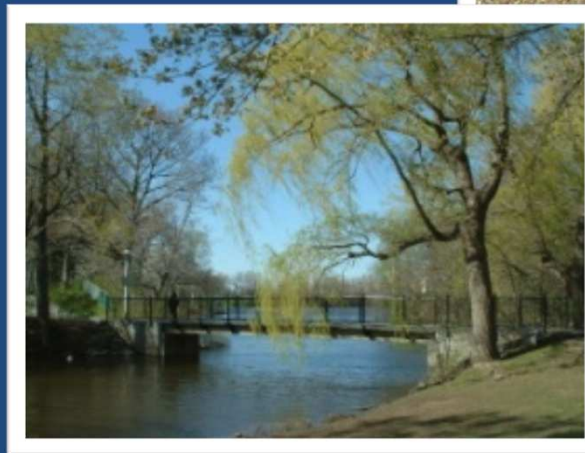
Suivi de la rencontre du 2 décembre dernier

Demandes formulées le 2 décembre 2014	Propositions en date du 17 juin 2015
Ne pas ajouter les exercices pour adultes	Abandon de la proposition
Augmenter la propreté des lieux	Gardien de parc dès la mi-juin (du vendredi au dimanche)
Consolider la berge du parc contre l'érosion	Aménager la berge contre l'érosion (Phase 1)
Aire de jeu à bonifier	Ajout d'un module de jeux pour enfants dans l'aire de jeu 18 mois - 5 ans (Phase 2)
Planter des arbres	Plantation d'arbres dans l'aire dégagée et près du pont (Phase 2)
Meilleur encadrement du stationnement	Implanter un péage symbolique dans les deux stationnements (Phase 2)
Heures d'ouvertures à diminuer	En évaluation
Activités hivernales (patinoire)	En évaluation

Gardien de parc public

Responsabilités du gardien de parc :

- s'assurer de la propreté des lieux;
- sensibiliser les utilisateurs du parc au respect des règlements et des équipements.



Plan d'aménagement de la **phase 1**

- Aménager la berge contre l'érosion
- Restauration de l'abri
- Installation de fontaines à boire



STABILISATION DE LA BERGE AVEC PLANTATIONS



ABRI EXISTANT À RESTAURER



STABILISATION AVEC STRUCTURE DE PIERRES PLATES



STABILISATION DE LA BERGE AVEC ENROCHEMENT ET PLANTATIONS



ESCALIER EXISTANT À RÉNOUVER



Stabilisation de la berge avec plantations



STABILISATION DE LA BERGE AVEC PLANTATIONS

Stabilisation avec structure de pierres plates



STABILISATION AVEC STRUCTURE DE PIERRES PLATES

Stabilisation de la berge avec enrochement et plantations



STABILISATION DE LA BERGE AVEC ENROCHEMENT ET PLANTATIONS

© GROUPE ROUSSEAU LEFEBVRE

Escalier existant à rénover



ESCALIER EXISTANT À RÉNOVER

Restauration de l'abri



ABRI EXISTANT À RESTAURER



Ajout de fontaines à boire sur le chalet



Plan d'aménagement de la **phase 2**

- Aménagement d'un jeu d'eau
- Ajout d'un module de jeu 2-5 ans
- Coffre à jouets
- Plantation d'arbres



AMÉNAGEMENT DE JEUX D'EAU



AJOUT D'UN MODULE DE JEU DANS L'ARE DE JEUX POUR 16 MOIS À 5 ANS



PLANTATION DE SAULES PRÈS DU PONT



PLANTATION D'ARBRES

POSSIBILITE D'AGRANDISSEMENT DE L'ARE DE JEUX



ACER SACCHARINUM



BETULA NIGRA



GYNOCLADUS DIOICUS

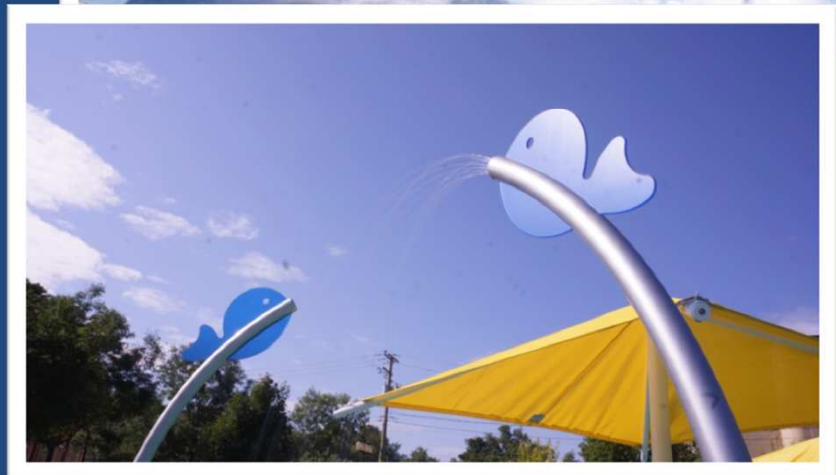


QUERCUS PALUSTRIS



INSTALLATION D'UN COFFRE A JEU

Exemples de jeux d'eau



Exemples d'un ajout de module de jeu 2-5 ans



Coffre à jouets



Plantation d'arbres - plaine



PLANTATION D'ARBRES



ACER SACCHARINUM



BETULA NIGRA



GYMNOCLADUS DIOICUS

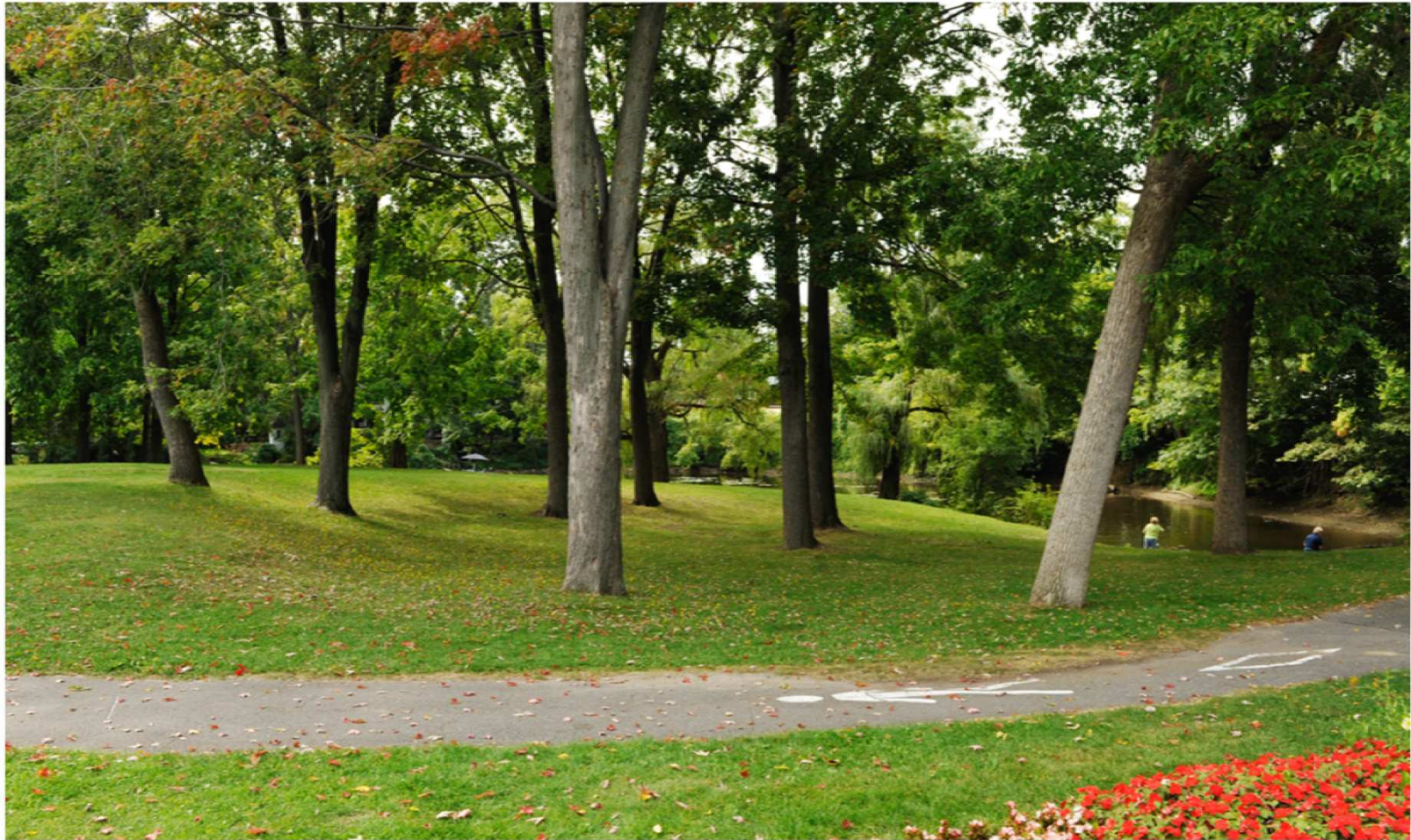


QUERCUS PALUSTRIS

Plantation d'arbres - saules



PLANTATION DE SAULES PRÈS DU PONT



Merci de votre attention !
Période de discussion